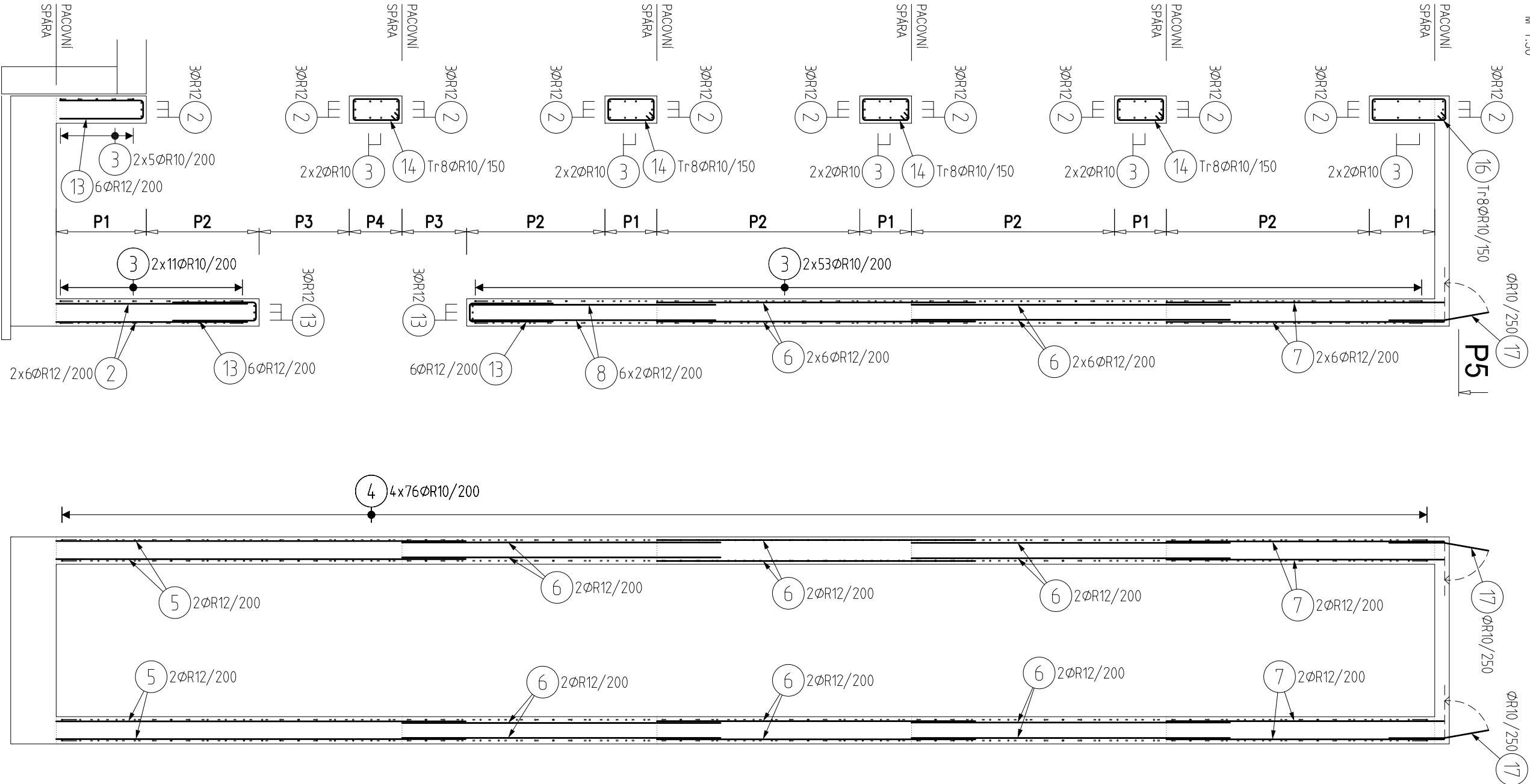
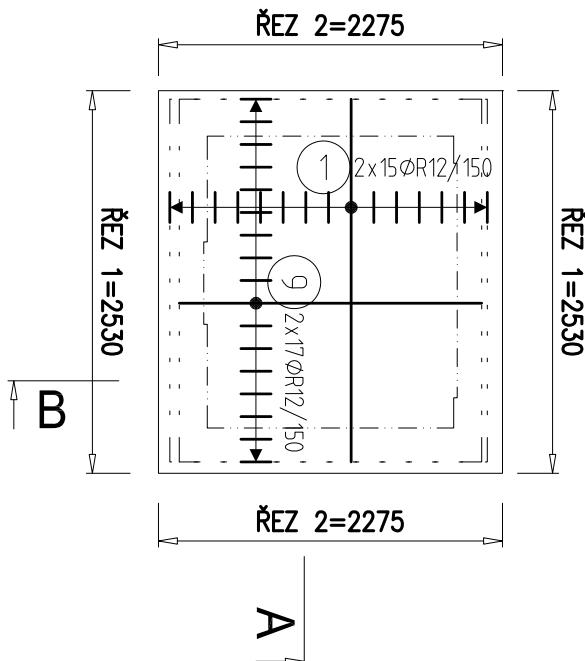


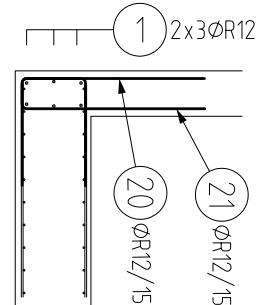
## SVISLÝ ŘEZ B



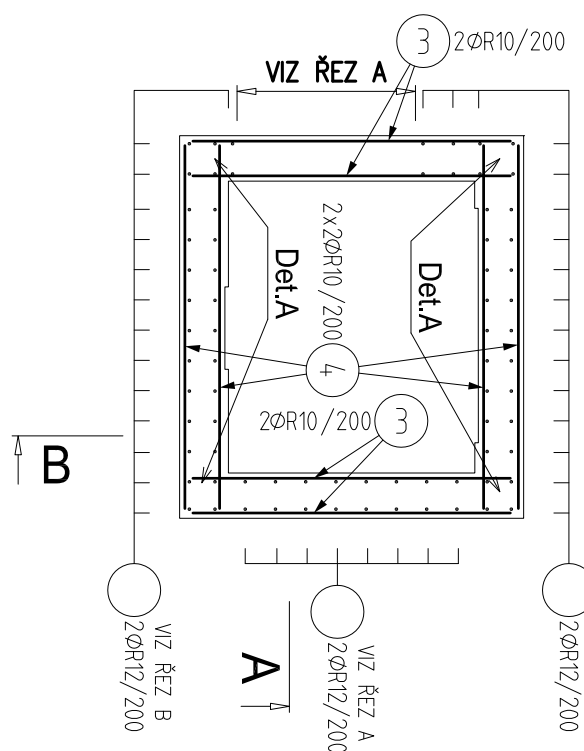
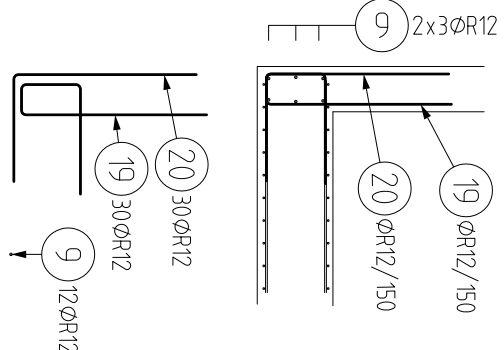
## HORNÍ A DOLNÍ VRSTVA VÝZTUŽE



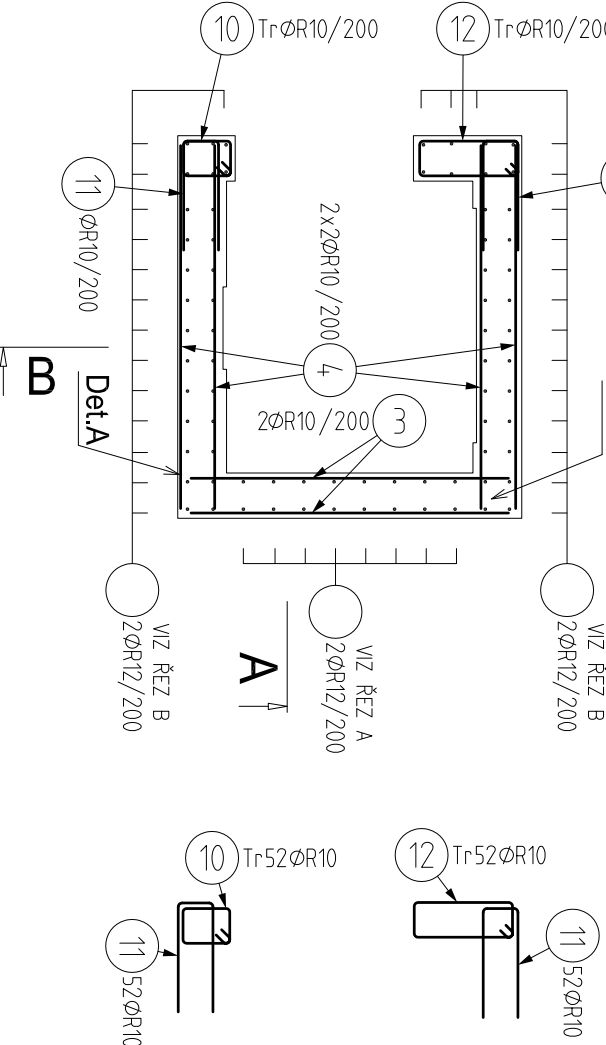
DĚLKA: 5,1 BW



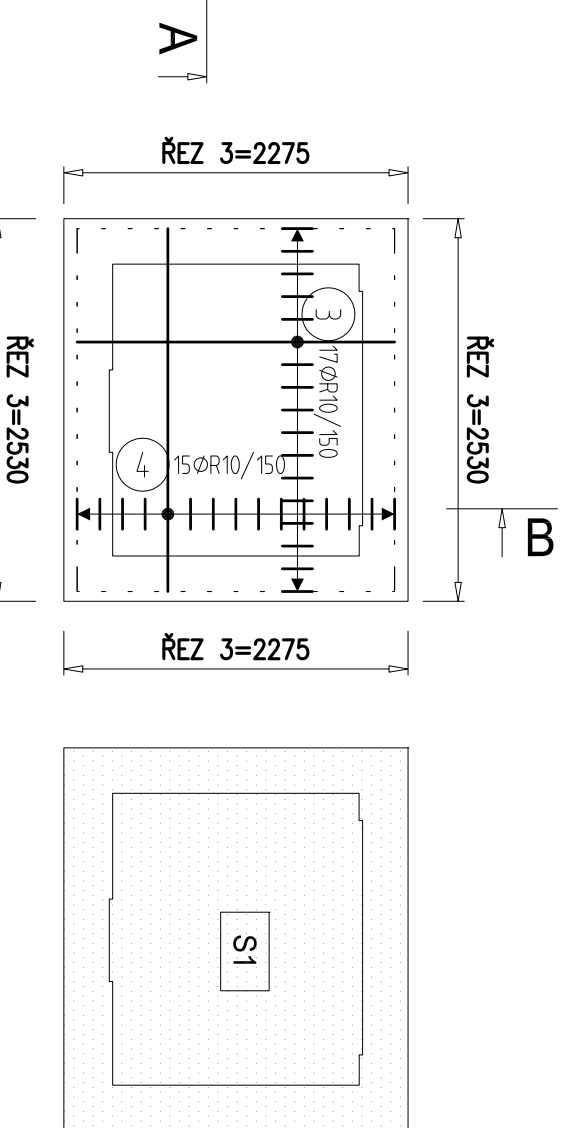
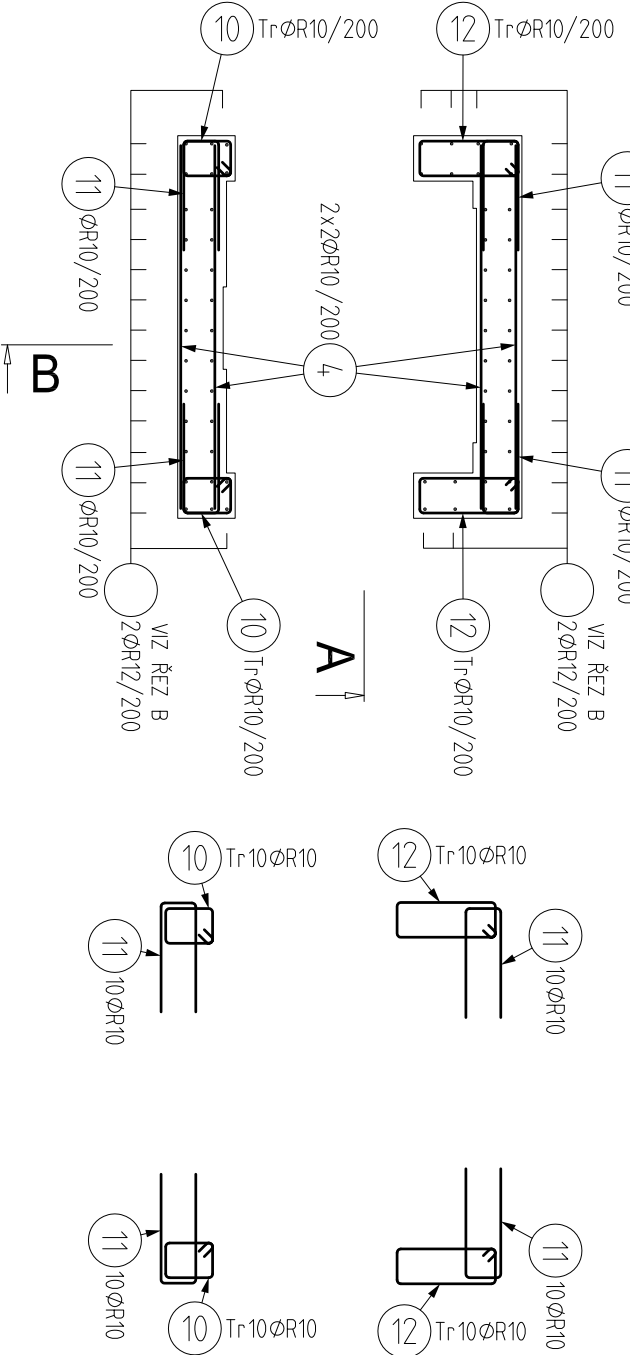
DELKA: 4,6 BM



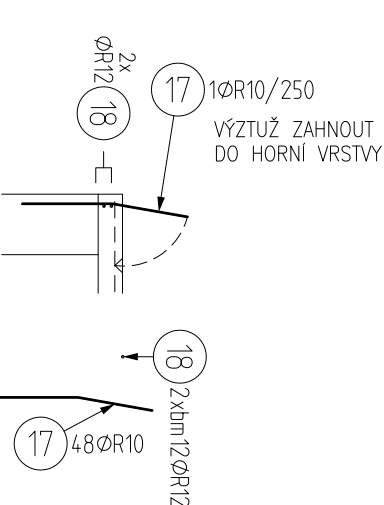
## 11



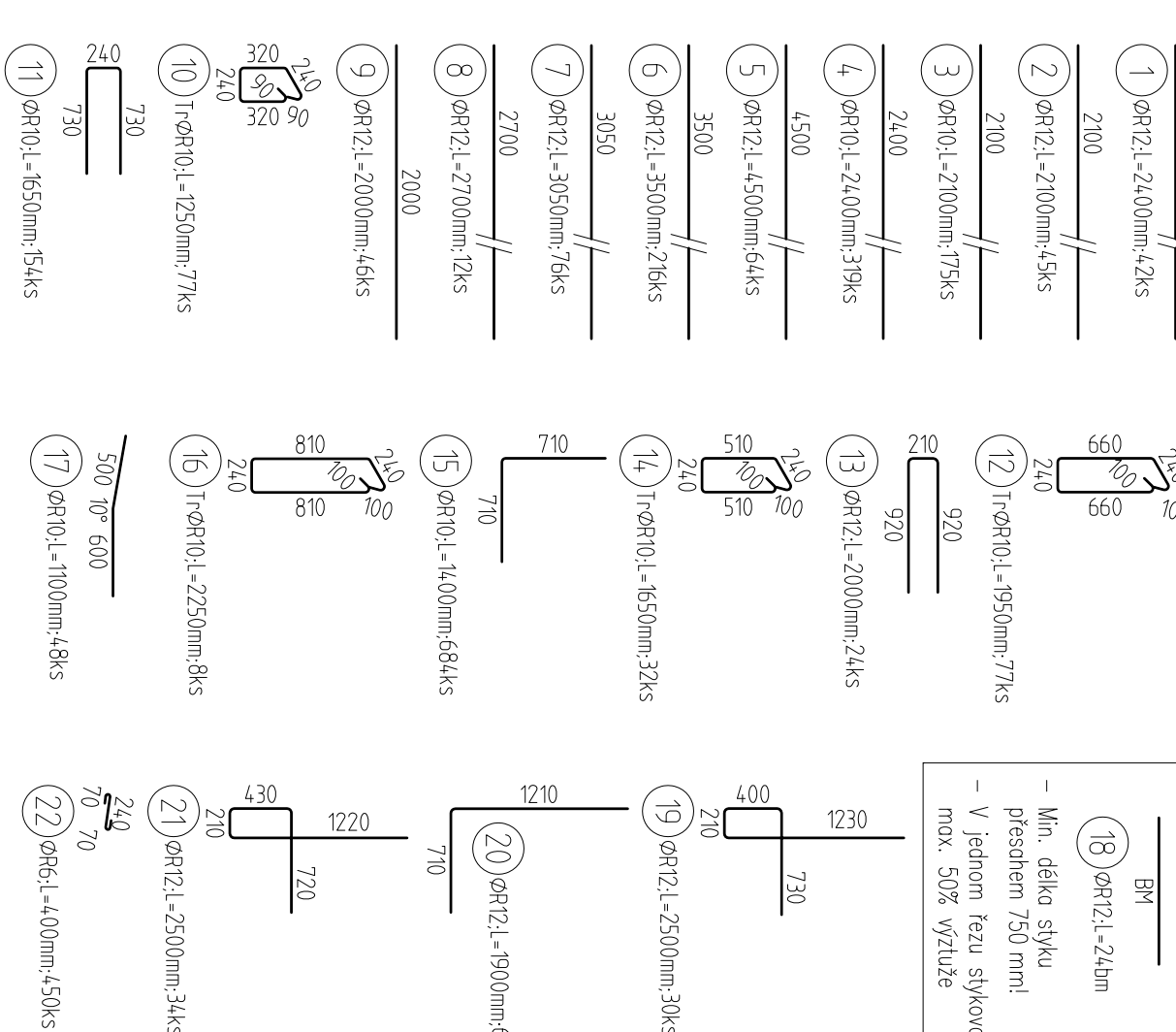
## 11



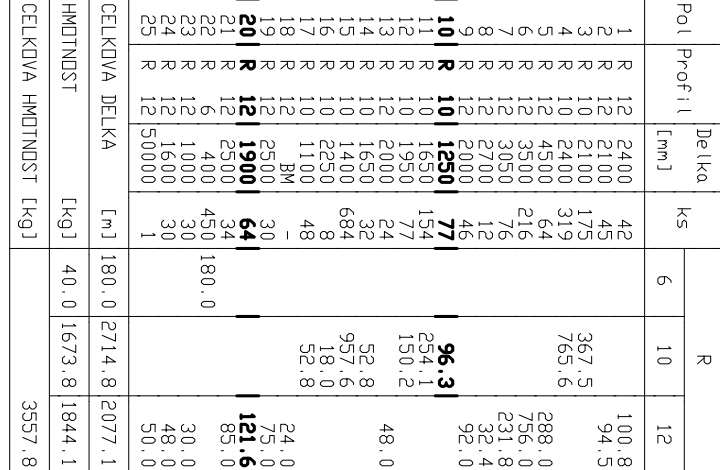
DÉLKA: 9,7 B



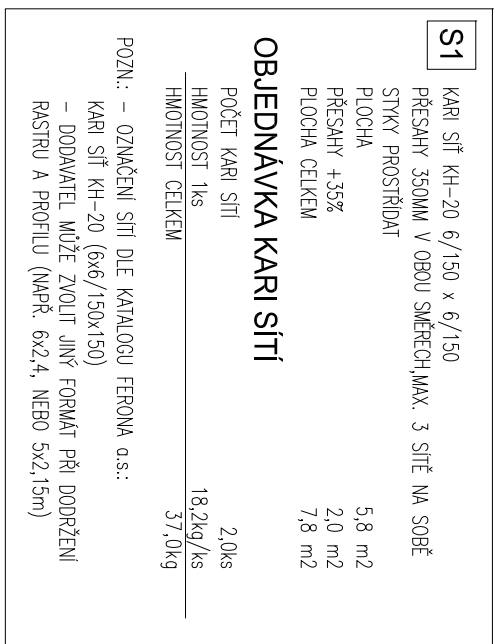
①  $\varnothing R12.1=2400mm; 42ks$



Pol	Profil	De lka	ks
-----	--------	--------	----



**S1** WADP CIT KH-30 6/15/20



VÝSTUŽE Z DLE VÝBĚRU ARCHITEKTA, JINAK DLE ZYKLOSTI DODAVATELE – NEJSOU SOUČÁSTÍ VÝSTUŽE

- NOSICE HURNÍ VÝZUŽE DESKY DLE ZVÝKLOSIII DOUVAJELE - NEJSOU SODČASII VYHŠU
- TVAR A POLOHU VÝZUŽE NUTNO UPRAVIT DLE TVARU BEDNĚNÍ (ZKRÁTIT, POSUNOUT, MACHŤIT)
- VOZKOVNÁ VÝZUŽ BÍLZE POUŽICHU STĚN

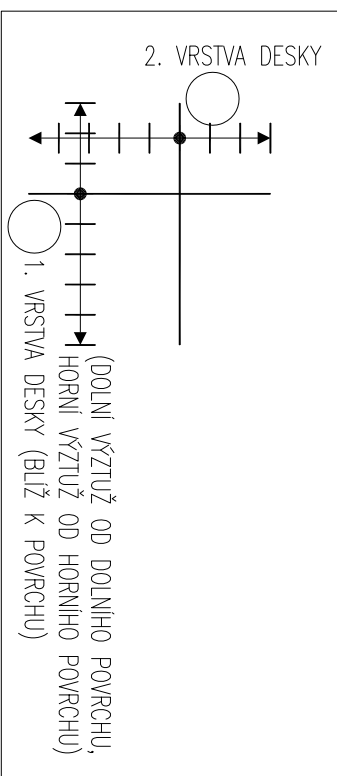
VŠECHNY ROHY VYZTUŽIT DLE PŘÍSLUŠNÝCH DETAILŮ !!!

VÝSTUŽ V SOUSEDICÍCH ŘEZECH – DETALECH VZÁJEMNĚ ŘÁDNĚ NASTAVOVAT DLE POŽADAVKŮ !!!

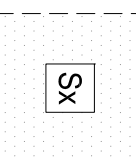
POLOMĚRY OBLOUKU JSOU POLOMĚRY OHÝBACÍCH TRNŮ  
NEZNÁMČENÉ POLOMĚRY JSOU 1/2 Dle min (TAB. 20)

NEZNAČENÉ ÚHLY JSOU 45°, 90° resp. 180°.  
CELKOVÉ DÉLKY VLOŽEK JSOU STŘÍŽNÉ DÉLKY.  
ROVNÉ VLOŽKY JSOU VE VÝKAZU OZNAČENÉ "+".

## ESKY



KARI SÍŤ BUDOU KLADENÝ V

[illegible]